

De UZA TMU (Telemonitoring Unit): Een service voor patiënten en huisartsen

Prof. Dr. Hein Heidbuchel
Diensthooft Cardiologie UZA



1

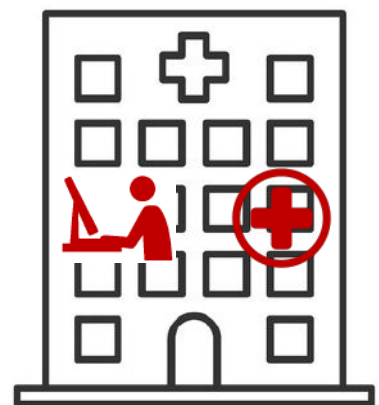
Telemonitoring van pacemakers en ICDs



Patiënt &
Transmitter



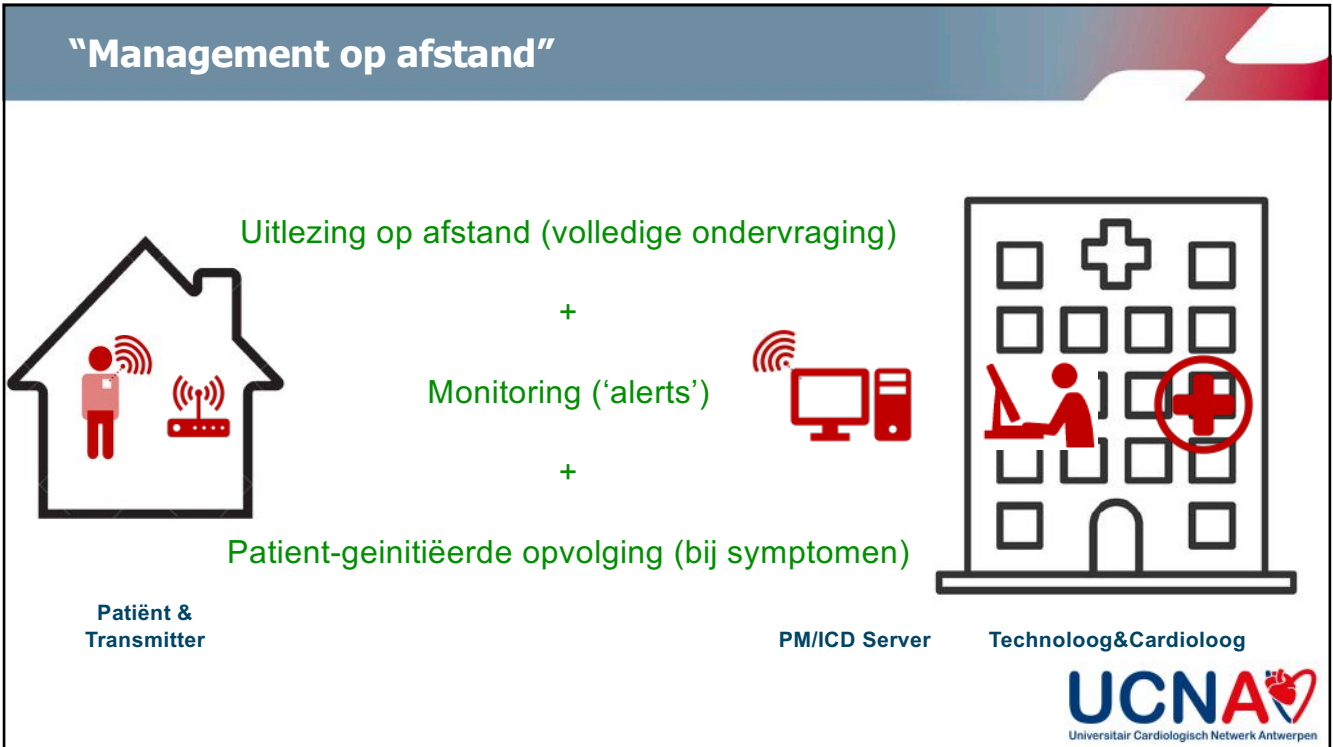
PM/ICD Server



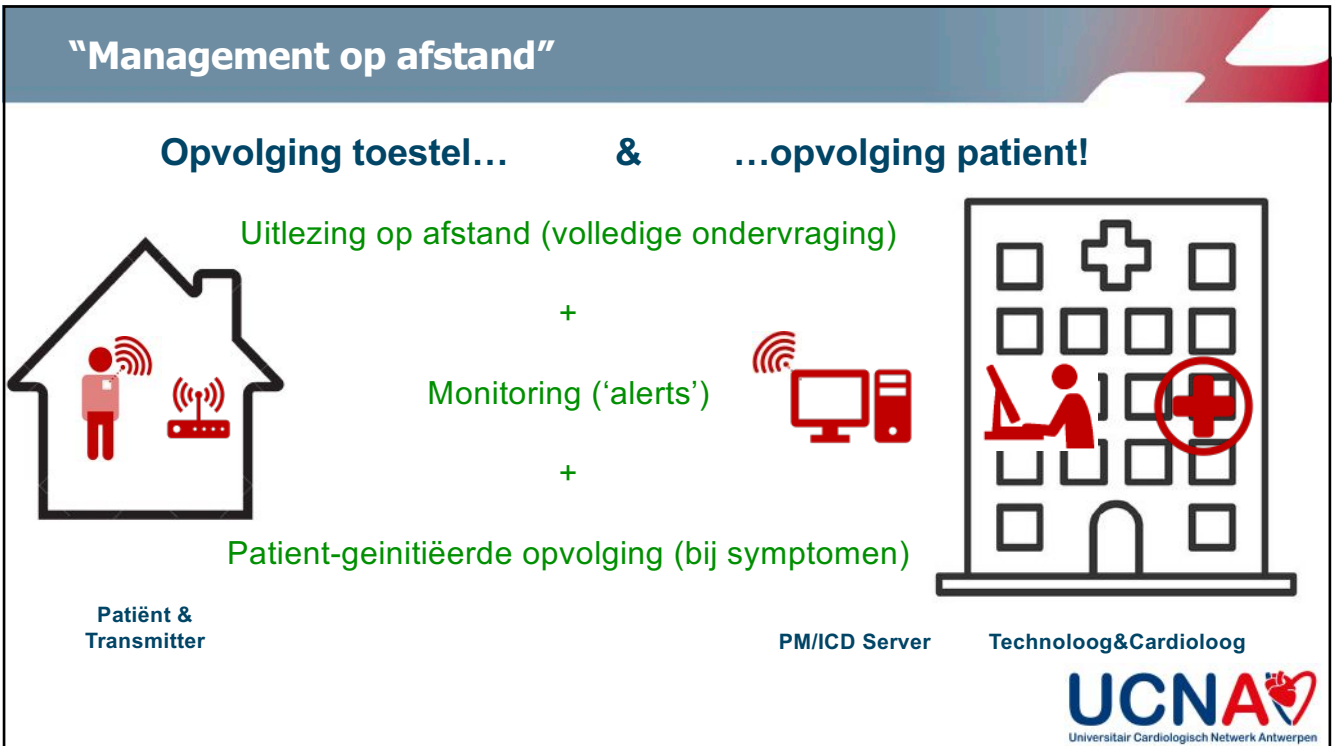
Technoloog&Cardioloog



2



3



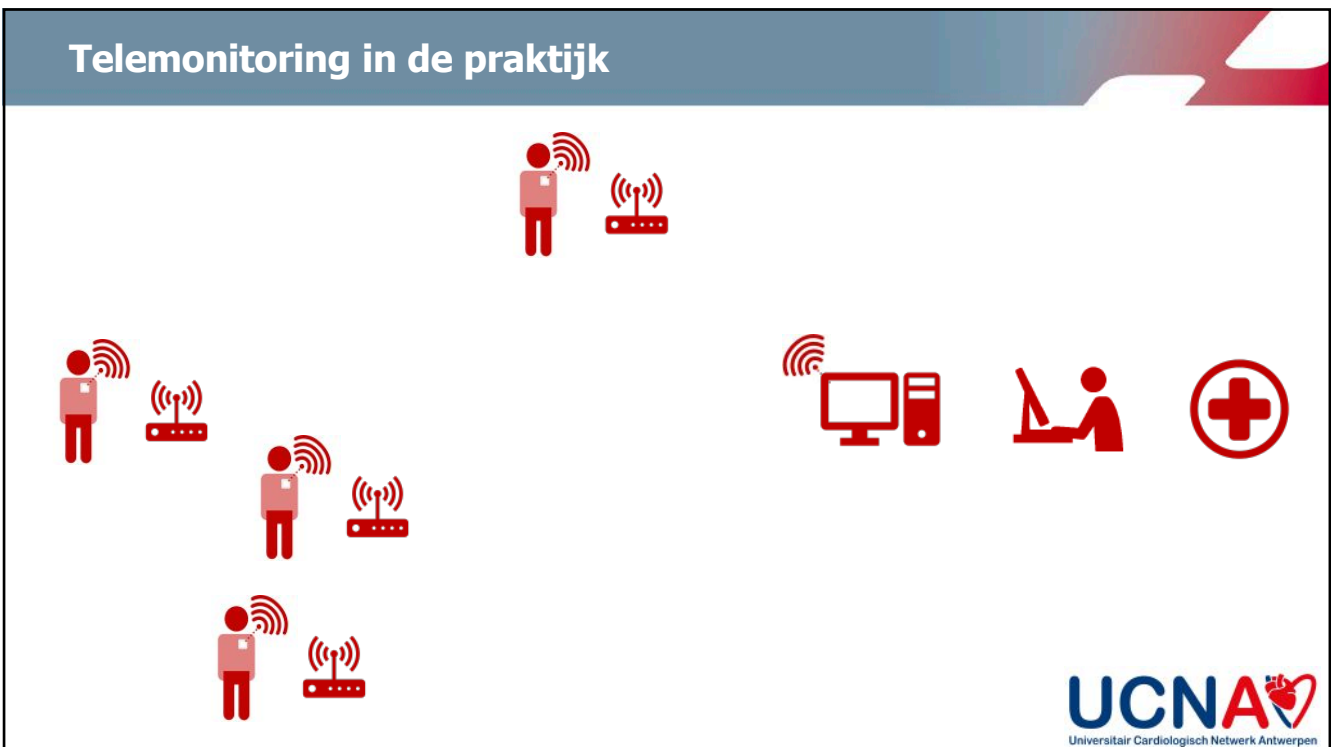
4

Device en patient management op afstand



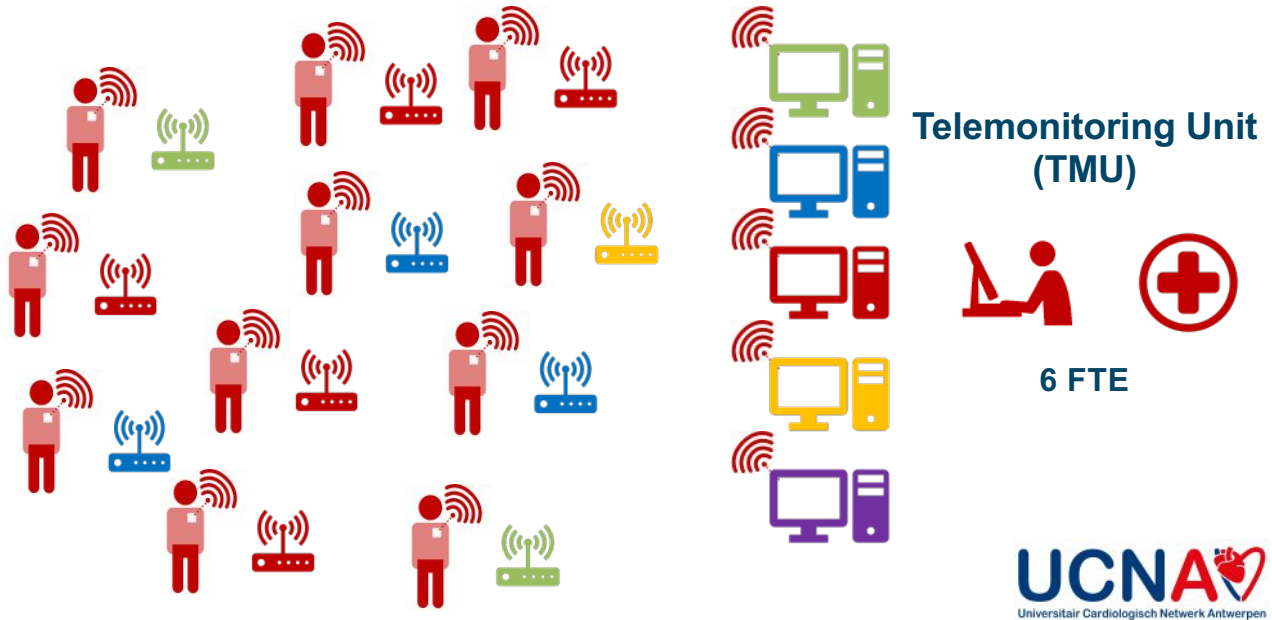
5

Telemonitoring in de praktijk



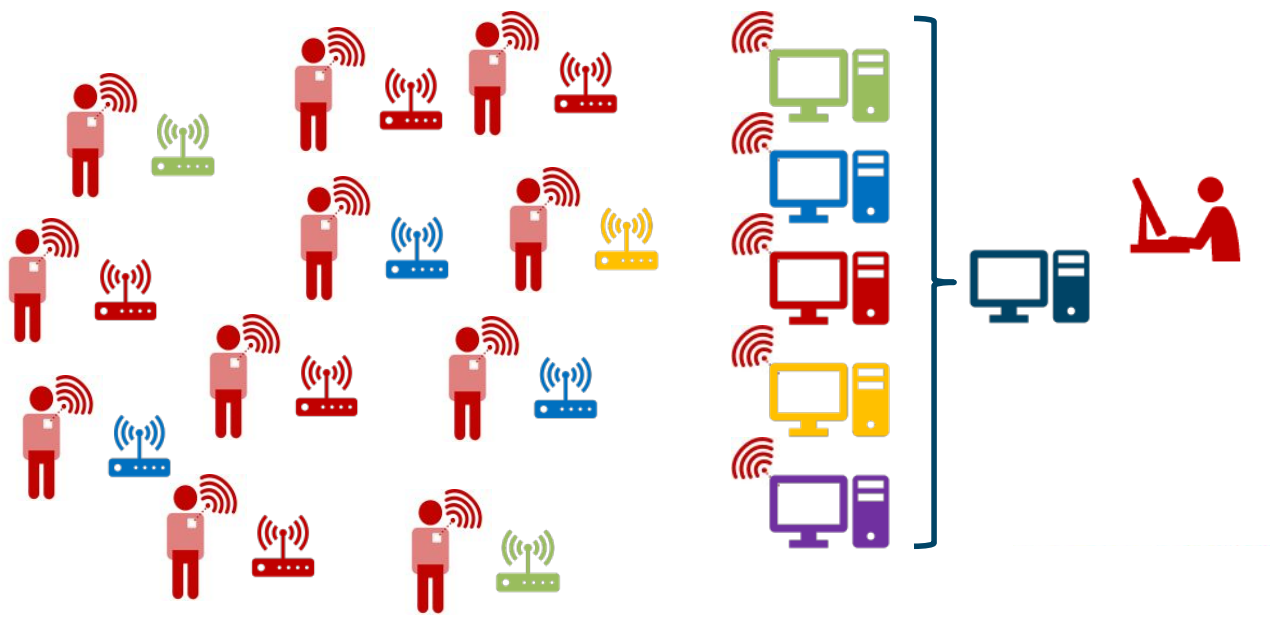
6

Telemonitoring in de praktijk



7

UZA TMU: een professionele structuur



8

LindaCare OnePulse portaal

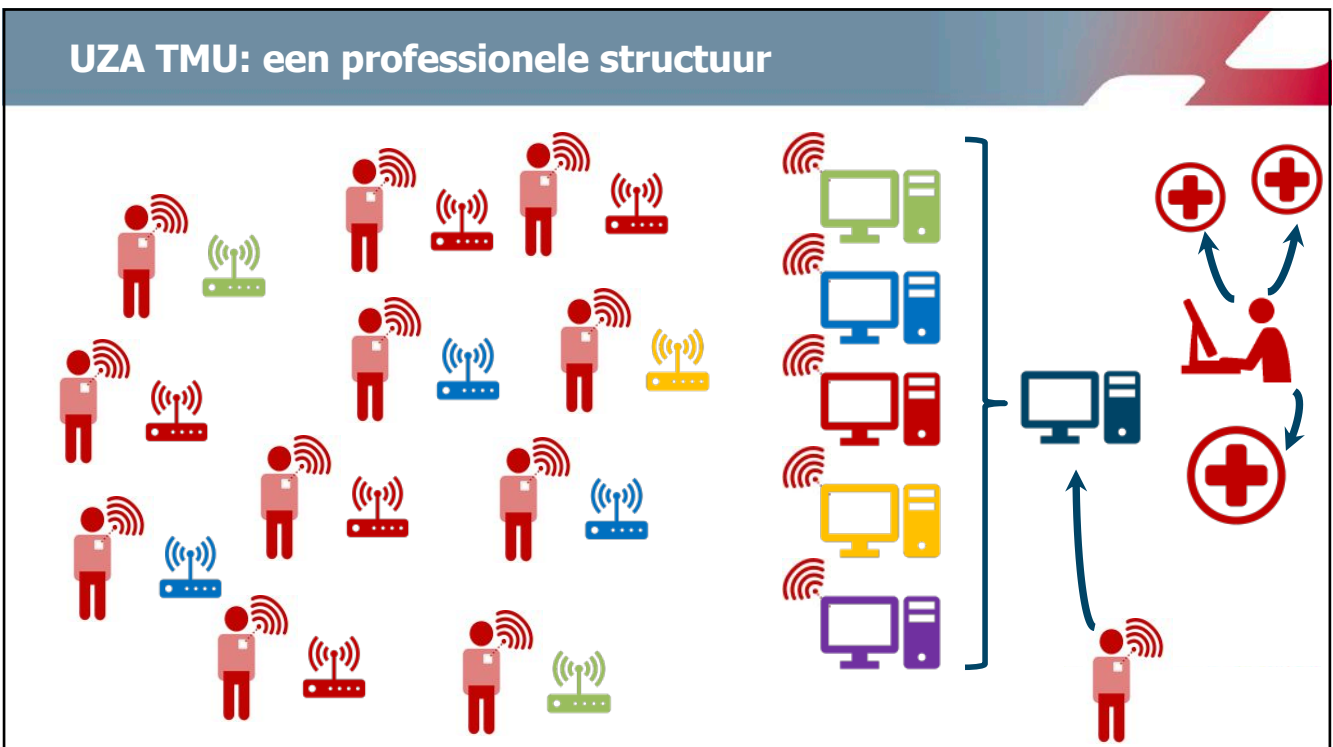
The screenshot shows the LindaCare OnePulse portal interface. At the top, there is a search bar with 'Zoek patiënten' and 'UZ Antwerpen'. Below this, a navigation bar displays 'Transmissies' with several status indicators: Rode Meldingen (3), Gele Meldingen (39), Gebeurtenissen / Episodes (60), Geen Gebeurtenissen / Geen Episodes (26), and In Kliniek (6). A filter bar includes 'IN AFWACHTING', 'AAN DE GANG', 'IN DE WACHTSTAND', 'TOEGEWEZEN AAN MIJ', and '+ MEER'. The main table lists patient data with columns for 'Staat', 'Patiënt', 'Sessietype', 'Apparaattype', 'Leverancier', 'Waarschuwingen', and 'Uitlezingsdatum'. A blue highlight is placed over the 'Waarschuwingen' column for the first three rows.

Staat	Patiënt	Sessietype	Apparaattype	Leverancier	Waarschuwingen	Uitlezingsdatum
ⓘ		Apparaat	CRT-D	Abbott	LeadAssurance™ Alert (HV Lead Imped greater than Upper Limit)	17/10/2021 02:00
ⓘ		Patiënt	PM	Medtronic	Lead Impedance Out of Range (See Lead Impedance Trends) Left Ventricular LVtip to Can lead impedance warning on 20-Jul-2021. Unable to measure LV thresholds in last 7 days.	16/10/2021 12:41
ⓘ		Apparaat	CRT-D	Abbott	LeadAssurance™ Alert (HV Lead Imped greater than Upper Limit)	16/10/2021 02:00

UCNA
Universitair Cardiologisch Netwerk Antwerpen

9

UZA TMU: een professionele structuur



10

TMU: een service voor patiënten...

- Casus:
Een patiënte heeft COVID opgelopen. Ze voelt hartkloppingen en maakt zich zorgen over haar cardiale toestand. Ze heeft een aantal extra transmissies via telemonitoring gedaan.
- Ze contacteert de TMU:
 - Telefoon: 03 821 47 03
 - E-mail: tmu.cardiologie@uza.be
- De TMU laat weten:
 - "alles nog OK"

11

TMU: een service voor artsen...

- Casus:
Een hartfalen patiënt met een CRT-D wordt door de TMU opgevolgd.
- De TMU krijgt een melding "verslechtering hartfalen" en contacteert de patiënt:
 - Die bevestigt: "toegenomen kortademigheid"

The screenshot displays the OnePulse web application interface. On the left, a patient profile is shown with fields for 'PATIENTID', 'ARTIDEN', 'Apparaat', 'Model', 'Merk', and 'Status van implantaat'. The main content area is divided into sections: 'Mijn aanmerkingen' (My notes) with a warning icon and text about heart failure deterioration, and 'Bijzondere trends' (Special trends) with a line graph showing device status over time. A large '7' icon with a warning symbol is also visible.

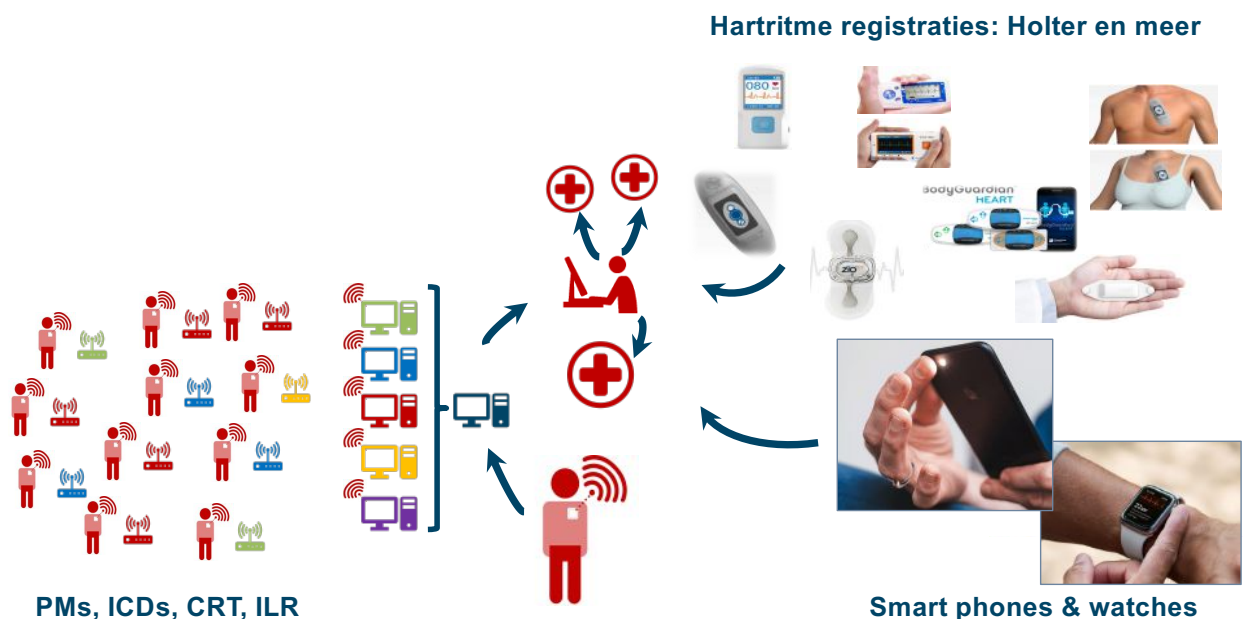
12

TMU: een service voor artsen...

- Casus:
Een hartfalen patiënt met een CRT-D wordt door de TMU opgevolgd.
- De TMU krijgt een melding "verslechtering hartfalen " en contacteert de patiënt:
 - Die bevestigt: "toegenomen kortademigheid"
- De TMU vraagt de patiënt om naar de huisarts te gaan, en licht vooraf ook de huisarts in.
- De huisarts
 - Associeert tijdelijk diuretica en controleert het ionogram.
 - De patiënt hoeft uiteindelijk niet naar het ziekenhuis te gaan.

13

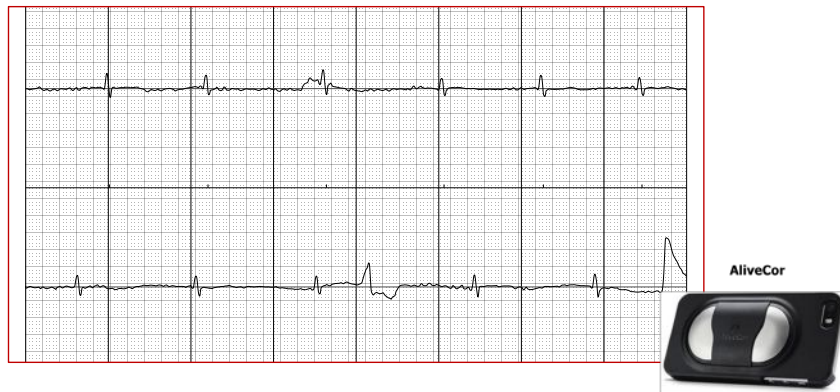
De UZA visie achter de Telemonitoring Unit (TMU)



14

TMU: een service voor patiënten en artsen...

- Casus:
De patient of uzelf doet een screening naar VKF: VKF of niet??



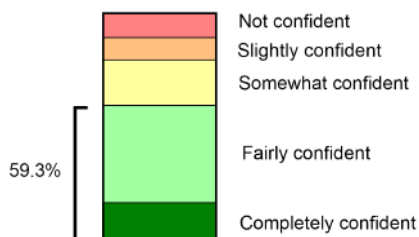
15

Uw visie op VKF-screening in de huisartspraktijk



The **AFFECT-EU** H-2020 consortium: 25 partners
"DIGITAL, RISK-BASED SCREENING FOR AF IN THE EUROPEAN COMMUNITY"

Voelt u zich in staat tot correcte interpretatie van single-lead ECG?



Welke hulp nodig voor interpretatie van single-lead ECG?

	% antwoorden
Meer educatie (ECG in het algemeen en nieuwe devices in het bijzonder)	30.1
Telemonitoring service voor doorzending en snelle interpretatie	23.4
Gestandariseerde paden voor opvolging en verwijzing	24.8
Geen hulp nodig: ik heb veel vertrouwen in het interpreteren van een single-lead ECG	18.2

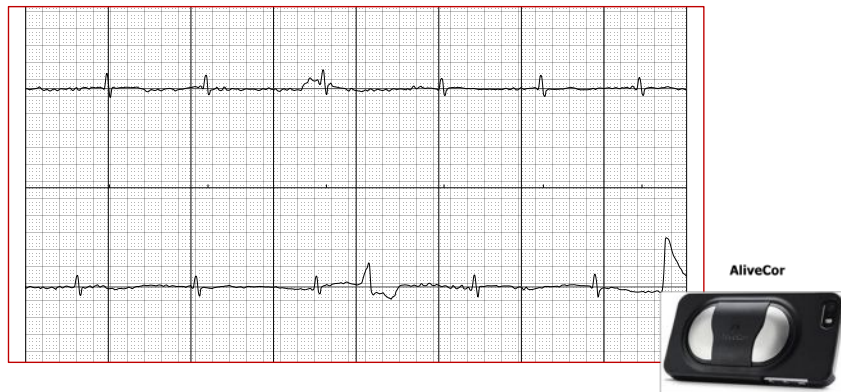
NB: www.bitly.com/ecg-hh !!



16

TMU: een service voor patiënten en artsen...

- Casus:
De patient of uzelf doet een screening naar VKF: VKF of niet??

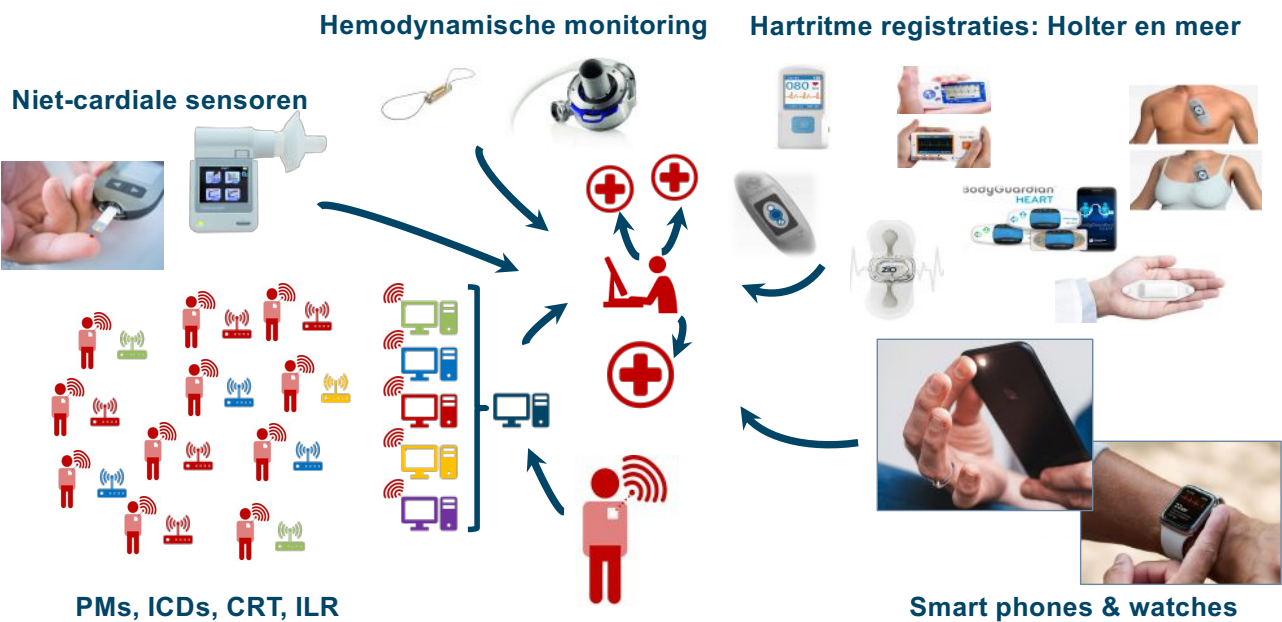


- Beveiligd opladen van het trace voor advies (cf. sportcardiologie ECGs)
- Zo nodig: opvolgingstraject voor diagnose, en behandeling.



17

De UZA visie achter de Telemonitoring Unit (TMU)



18

Huisartsensymposium 2022

Universitair Cardiologisch Netwerk Antwerpen (UCNA)

Mede namens de ganse staf UZA
en
alle UCNA cardiologen

Dank u!

