

Zindelijkheid

Anatomie en fysiologie

Prof. Dr. Stefan De Wachter
Diensthoofd Urologie, UZ Antwerpen

Hoofddocent Urologie
Universiteit Antwerpen

Zindelijkheid

Wetenschappelijk congres

voor kleuterleiders/-sters en kinderverzorgers/-sters



Dinsdag 19 september 2017

UA, Campus Drie Eiken, Aula Fernand Nédée
Universiteitsplein 1, 2610 Antwerpen (Wilrijk)

Zindelijkheid... bewuste controle

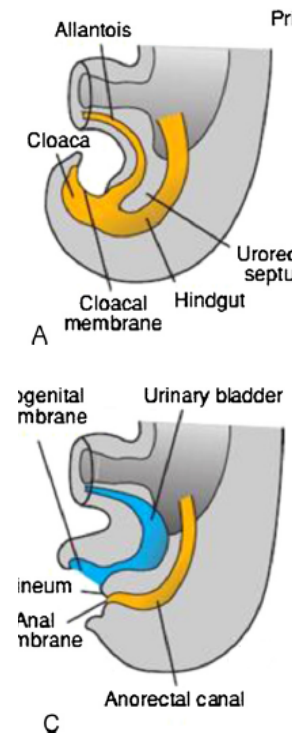


© Michel Wyndaele

Lagere urinewegen - Endeldarm

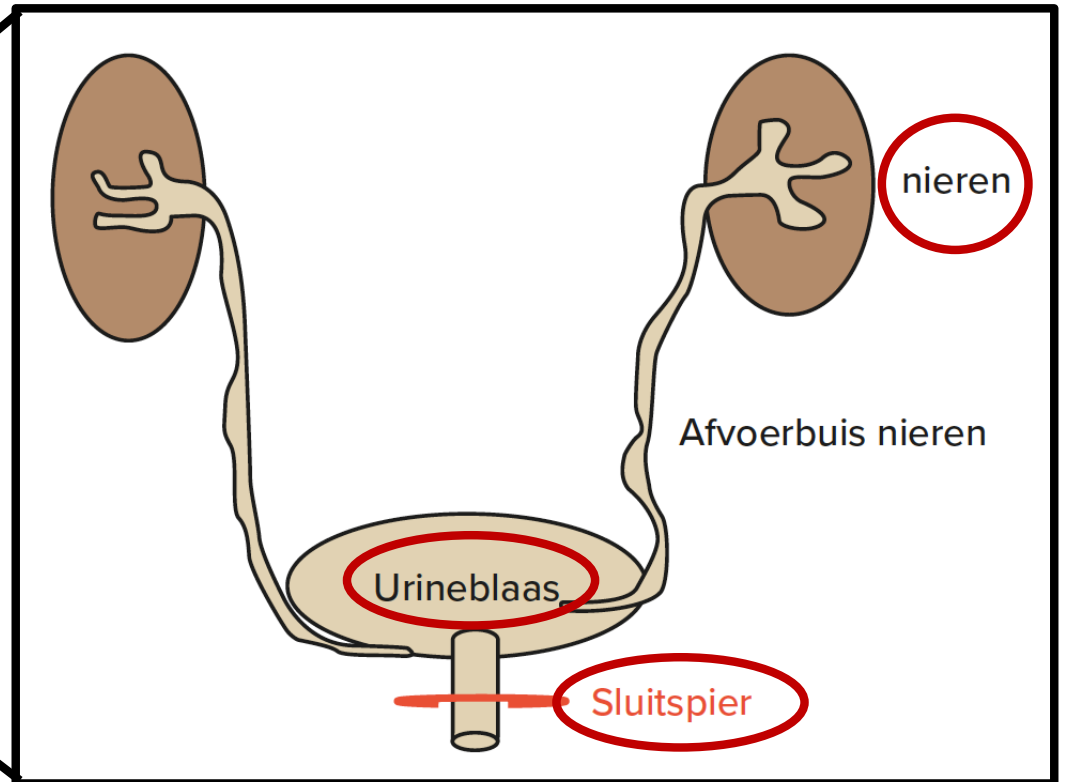
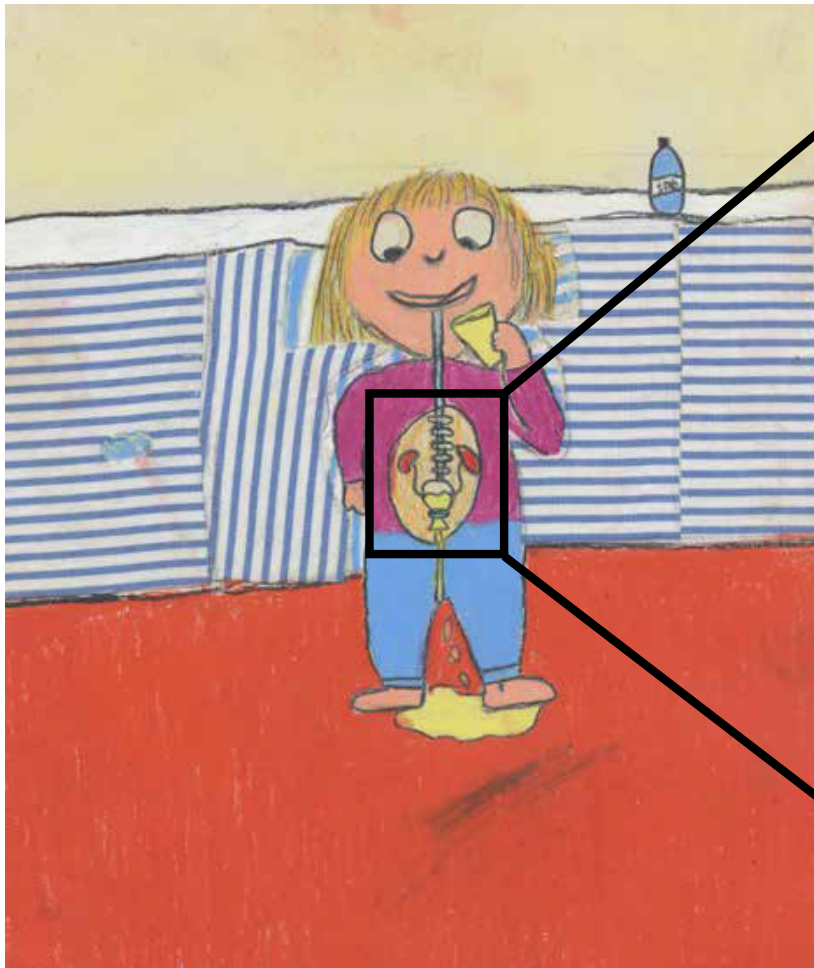
Urinewegen - Endeldarm

- Embryologisch “cloaca”
- Anatomisch heel dicht bij elkaar
- Verbonden dmv bekkenbodemspieren



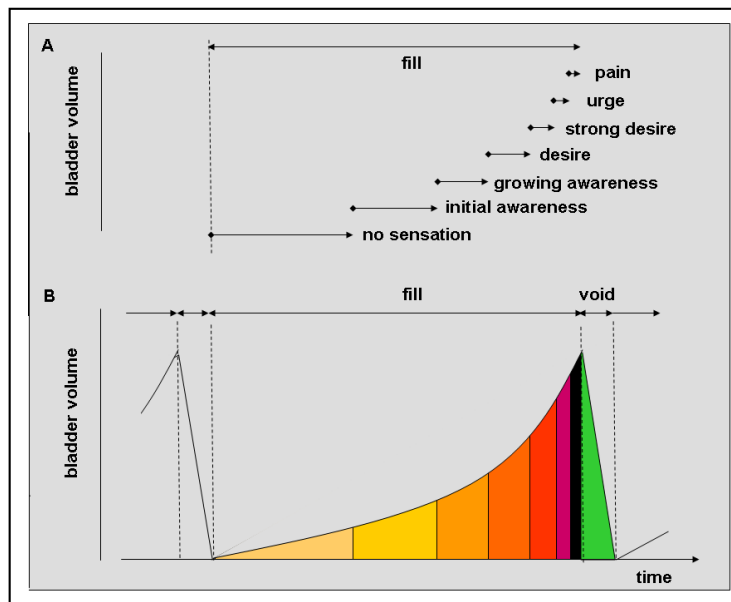
**Kunnen niet los van elkaar
bekeken worden**

Urinewegen



Zindelijk zijn...bewuste controle

- Alle urine komt in de blaas
- Blaas is >99% tijd “opslag”-fase
- Aandrang



Zindelijk zijn...bewuste controle

- Alle urine komt in de blaas
- Blaas is >99% tijd “opslag”-fase
- Aandrang
 - Verschillende gradaties
 - Wij beslissen wat we hier mee doen
- Sociaal aanvaarde plaats en tijd lediging

Plassen...

Samenspel tussen hersenen – blaas – sluitspier

Wij beslissen de plas te starten

Sluitspier laat los (gewild)

Blaasspier trekt samen (reflex) → urine komt uit de urinewegen

Blaasspier blijft samentrekken (reflex vanuit plaskanaal) tot blaas leeg is

Sluitspier spant terug op (gewild)

Blaas vult terug

Plassen baby



- “Reflexmatig” \leftrightarrow ”Hersenregeling”
 - Baby wordt wakker net voor plassen
 - 3 maand \rightarrow 76% wakker
 - 6 maand \rightarrow 90% wakker
 - 1 jaar zo goed als altijd wakker
- Premature op 8m \rightarrow 40%
- Stapsgewijs vermindering in onderbroken plassen
 - 58% premature kinderen
 - 33% a terme in eerste 3 levensmaanden
 - Zelden na leeftijd 2 jaar

Normale ontwikkeling

Aantal plassen – grootte blaas

- Pasgeborene: 20 – 24x plassen / dag
- 6 maand: 10 – 15x/dag
- 12 maand: 8 – 10x/dag – volume 3-4x groter

- >7 jaar: 4 – 7x/ dag

Normale ontwikkeling Gevoelsprikkels urinewegen

Kind weet dat hij geplast heeft

Kind is zich bewust dat hij plast

Kind weet dat hij gaat plassen

Kind zegt dat hij moet plassen

Zindelijk worden....

Zindelijkheid



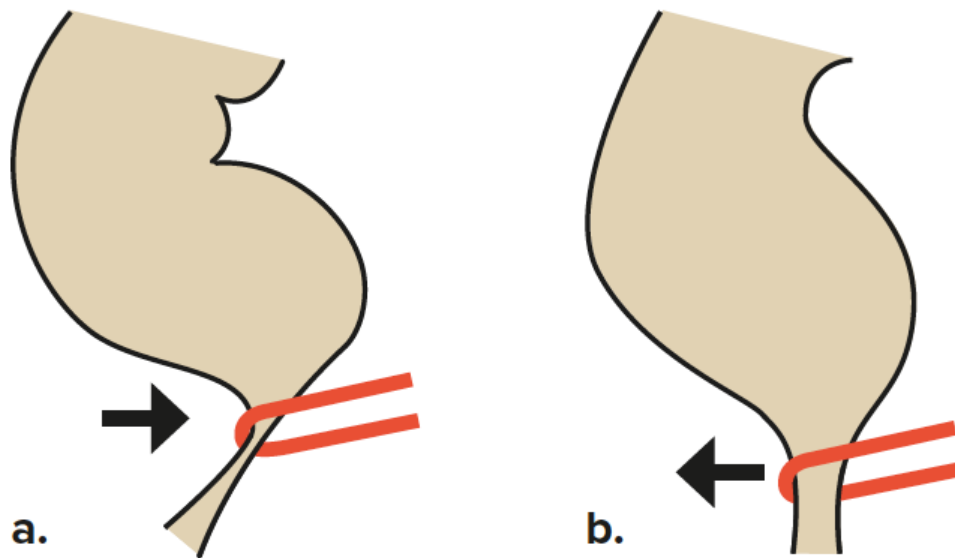
© Michel Wyndaele

Stoelgang



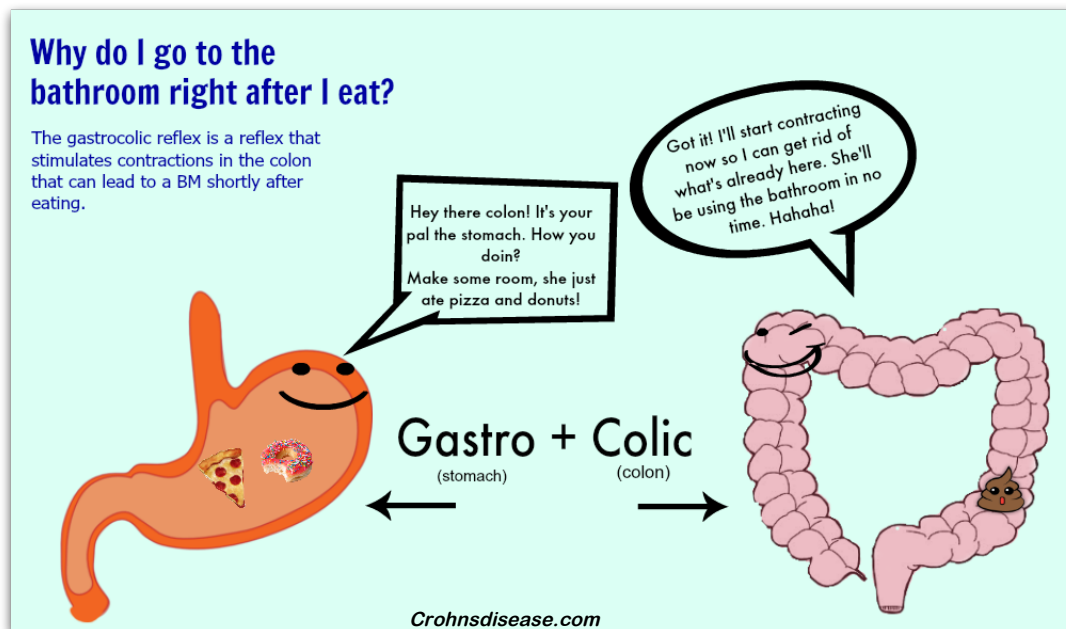
Stoelgang

- Controle gelijkaardig aan plassen –
ontspanning van uitwendige en inwendige
sluitspier



Stoelgang

- Controle gelijkaardig aan plassen – ontspanning van uitwendige en inwendige sluitspier



Kernboodschappen

Anatomie & fysiologie

- Urinewegen en endeldarm zijn zeer gelijkend naar anatomie en werking
- Werking grotendeels niet willekeurig te beïnvloeden – uitz sluitspieren
- Gewilde controle leerproces
 - Organen normaal aangelegd
 - Zenuwstelsel en hersenen normaal werken
 - Voldoende rijpheid van het kind