



Blaas-probleemsignalen, wanneer doorsturen naar een arts. Blaas

Gunter De Win
Adolescentie- Kinder- en
Reconstructief Uroloog

Broeklassen frequent?

- Kinderen 3 – 4 jaar: regelmatig ongelukje kan
- 5-6 jaar: 90 % droog - overdag:

ongelukjes? Extra aandacht!!

- Kinderen 3 – 4 jaar: regelmatig ongelukje kan
- 5-6 jaar: 90 % droog overdag:

ongelukjes? Extra aandacht!!

→ gestructureerd plasschema

nog niet zindelijk (langere tijd), of ook andere symptomen: arts raadplegen.

- Overactieve Geprikkelde blaas
- Meetaal Webje en Anteflexie: Zeldzaam....

Blaas onvoldoende leeg
Infecties
Prikkelbare blaas
Vulvovaginitis



Dysfunctioneel plassen afleren via specifiek gespecialiseerde bekkenbodempkinesist.
Indien niet kan afgeleerd worden: Anatomisch probleem?

Te lang ophouden:

Infecties

Constipatie

Luie Blaas,

maar soms toch dringend
plassen



Kind > 4 jaar

Twee of meer van de volgende klachten met onvoldoende criteria voor IBS, tenminste 1x/week gedurende 2 maanden:

1. Twee of minder defacaties per week op het toilet
2. Tenminste 1 episode per week van fecale incontinentie
3. Anamnese van ophoudgedrag of excessieve moedwillig faeces ophouden
4. Anamnese van pijnlijke of moeizame defecatie
5. Aanwezigheid van grote fecale massa in het rectum
6. Anamnese van grote hoeveelheden ontlasting die het toilet kunnen obstrueren

Harde stoelgang, soms afgewisseld met zachte
Buikpijn
Weinig frequente stoelgang
Pijn tijdens stoelgang maken



- Prikkelbare blaas?
- Obstructieve mictie?
- Dysfunctionele mictie?
- Reflux ?

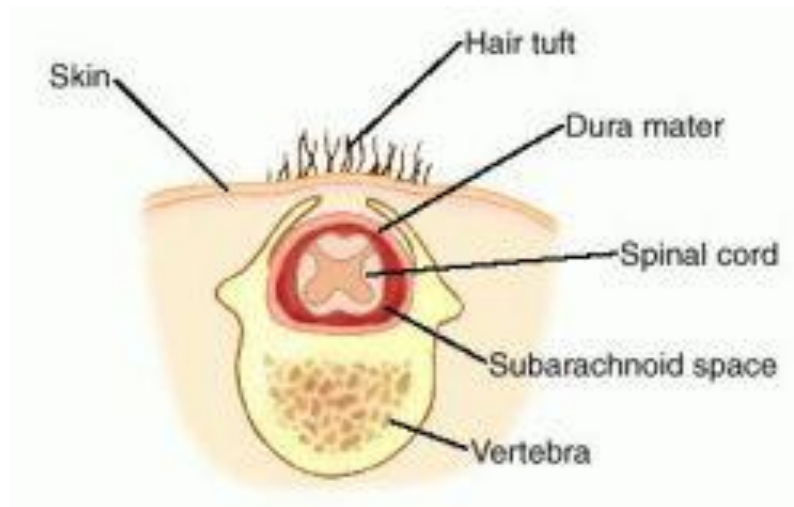
Cave: Koorts
Nierbekkenontsteking

Continu Druppel verlies

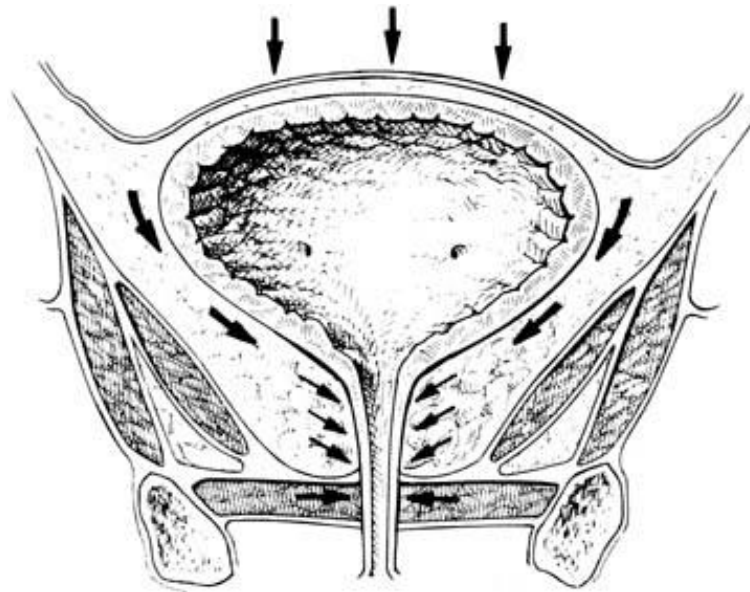
- Meatus stenose (na circumcisie)
- BXO of Lichen Sclerosus
- Cave: na hypospadias repair....

- Aangeboren, meestal voor of vlak na geboorte ontdekt
- Jongens, therapieresistent of telkens snel recidief na succesvolle therapie, pijn bij plassen, koorts

Spina Bifida Occulta



- Female epispedias?
- Trauma?
- Open bladder neck (spina bifida?)
- Real Stress incontinence?



- Nooit paar weken overdag droge periode op leeftijd van 5-6 jaar
- Ophoudgedrag en pijn bij het plassen
- Dysfunctioneel plassen dat niet kan worden afgeleerd
- Urineweginfecties
- Kind met stress incontinentie
- Sproeistraal of dunne straal bij jongens
- Continu druppelverlies
- Kleine blaascapaciteit
- Vertraagde ontwikkeling of gevoelsstoornis
- Afwijking wervelzuil
- Veel dorst en vermageren