



HFvHA ... HFrEF vs HFmrEF vs HFpEF

Walter Smolders
Cardiologie

AZ Klina - Brasschaat



HARTFALEN

INVALLESDOELMAN VAN CURAÇÃO OVERLEDEN NA HARTFALEN
De 31-jarige Jarzinho Pieter is overleden. De doelman werd gisteren dood teruggevonden op zijn hotelkamer in Port-au-Prince na hartfalen.

WIELERBELOFTE DUGUENNOY (23) IS OVERLEDEN NA HARTFALEN
De Belgische wielrenner Joren Touquet is op 26-jarige leeftijd overleden. Touquet was bezig aan zijn derde seizoen als elite zonder contract bij de wielploeg Decock-Van Eyck-Devos Capoen. Hij overleed op vakantie in Tenerife aan een hartfalen.

WIELRENNER JOREN TOUQUET (26) OVERLIJDT OP VAKANTIE AAN HARTFALEN
De Belgische amateurwielrenner Joren Touquet is op 26-jarige leeftijd overleden. Touquet was bezig aan zijn derde seizoen als elite zonder contract bij de wielploeg Decock-Van Eyck-Devos Capoen. Hij overleed op vakantie in Tenerife aan een hartfalen.

Geliefde Club-steward (37) overleden na hartfalen: Je was een goeie mens en prachtige vader



HARTFALEN

Definitie

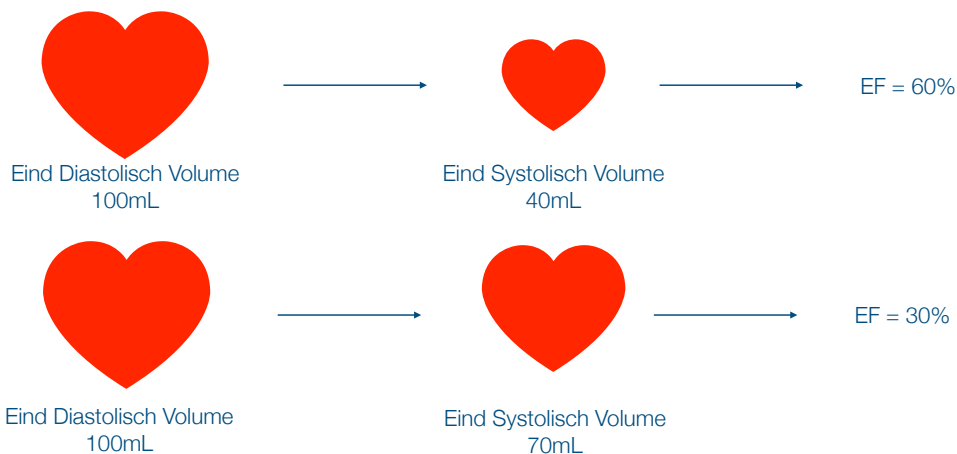
Hartfalen is een syndroom:

- gekenmerkt door typische symptomen (bv dyspnee, enkelzwellling, vermoeidheid, ...)
- kan gepaard gaan met klinische tekens (bv gestegen CVD, longcrepitaties, perifeer oedeem, ...)
- wordt veroorzaakt door een structurele of functionele hartafwijking
- resulteert in een afname van het hartdebiet en/of verhoogde intracardiale drukken in rust of bij inspanning



EJECTIEFRACHTIE

- De fractie van de hoeveelheid bloed die bij elke hartslag wordt uitgedrukt (normaal +/- 60-70%)
- $EF \text{ (in \%)} = (EDV - ESV) / EDV \times 100$





CLASSIFICATIE HARTFALEN

HFrEF

- Symptomen en tekens
- EF < 40%

HFmrEF

- Symptomen en tekens
- EF 40-49%
- Verhoogde natriuretische peptides
- Minstens één van volgende criteria
 - relevant structureel hartlijden
 - LVH of LA vergroting
 - Diastolische dysfunctie

HFpEF

- Symptomen en tekens
- EF \geq 50%
- Verhoogde natriuretische peptides
- Minstens één van volgende criteria
 - relevant structureel hartlijden
 - LVH of LA vergroting
 - Diastolische dysfunctie



CLASSIFICATIE HARTFALEN

HFrEF

- Vaker voorgeschiedenis van:
 - myocardinfarct
- Frequentie neemt af
- Totale mortaliteit hoger

HFmrEF



HFpEF

- Vaker ouder
- Meer vrouwen
- Vaker voorgeschiedenis van:
 - Arteriële hypertensie
 - Voorkamerfibrillatie
- Frequentie neemt toe
- Mortaliteit iets lager



DIAGNOSE HARTFALEN

HFrEF

HFmrEF

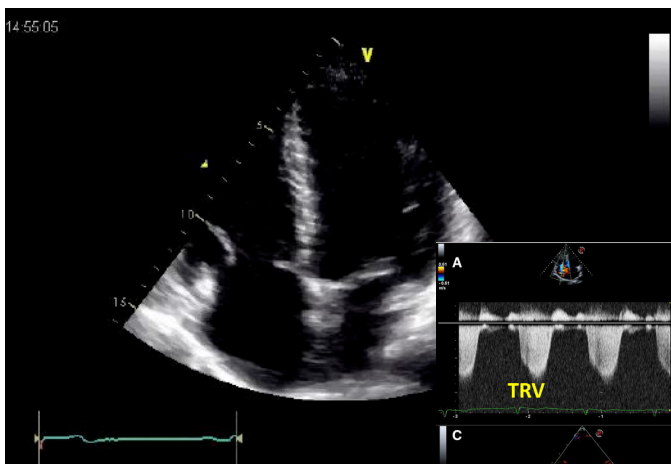
HFpEF

Diagnose in de eerste lijn:

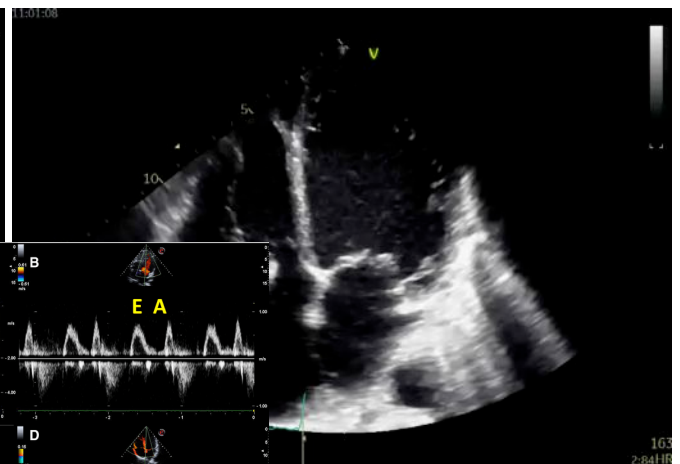
- Symptomen
- Tekens
- Eventueel NT-proBNP voor het uitsluiten van de diagnose
- Verwijzing cardiologisch nazicht /Echocardiografie



DIAGNOSE HARTFALEN



Normale EF
HFpEF

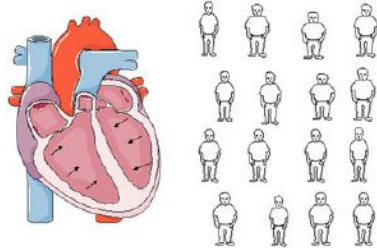


HFrEF



BEHANDELING HARTFALEN

HFrEF



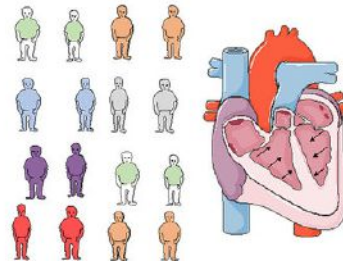
Vrij homogene respons op behandeling

Meerdere farmacologische en niet-farmacologische behandelingen met effect op HF-hospitalisaties en (CV) mortaliteit

“One size fits all”



HFpEF



Heterogene populatie

Geen effectieve behandeling met effect op CV mortaliteit

Decongestie en MRA (ARNI) reduceren HF hospitalisaties

Levensstijlaanpassingen verbeteren symptomen en QoL

“Fenotype specifieke behandeling”



BEHANDELING HARTFALEN

HFrEF

- ACEI
- Betablokkers
- MRA
- (diuretica bij congestie)
- ARNI (Valsartan/Sacubitril)
- Ivabradine
- ICD
- CRT-(D)
- IV IJzer
- Nitraten
- Digitalis
- sGLT2-i?

HFmrEF

Zie HFpEF

HFpEF

- Diuretica bij congestie
- MRA
- (ARNI)
- Behandeling co-morbiditeiten
 - arteriële hypertensie
 - voorkamerfibrillatie
 - diabetes mellitus
- sGLT2-i?

