

HET 'SNOER CORONA DE MOND'MASKER

handleiding

benodigdheden

- PDF met patronen, inclusief naadwaarde
- Stof volgens de richtlijnen van het Berrefonds: polyester-katoen (35-65) of katoen (150gr./m²) bestaande uit 2 lagen*
- 45 x 16cm katoen voor de striklijntjes, witte of andere kleur
- aangepaste stikzijde
- naaimachine
- spelden
- schaar
- meetlatje

*De zelfgemaakte maskers dienen langs de binnenkant vochtabsorberend te zijn met een afstotende buitenlaag. Dit kan bijvoorbeeld met een binnenkant van katoen en een buitenkant van polyester.

voorbereiding

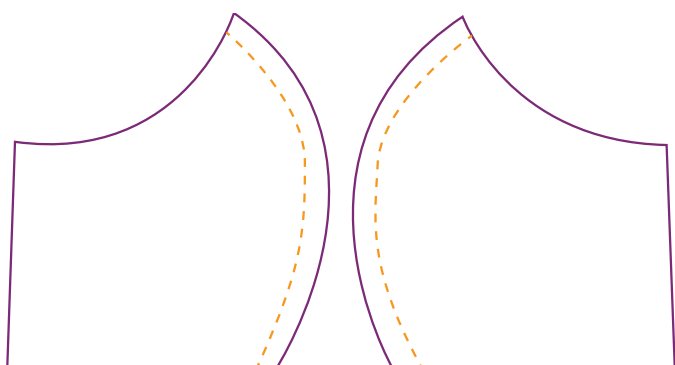
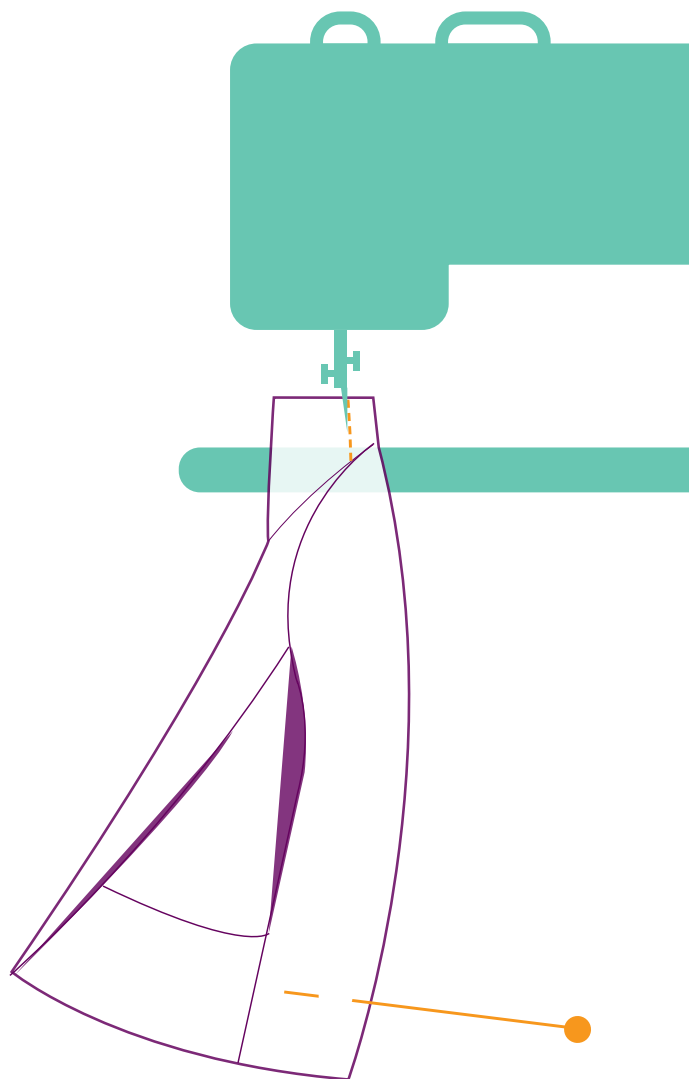
- Download de patronen.
- Print de patronen op WARE GROOTTE, zodat je de juiste afmetingen print.
- Meet de testlijn op de print na, deze moet 2cm zijn.
- Knip de patronen uit.
- De patronen worden DUBBEL geknipt. Let op de draadrichting.
- Knip de katoen voor de striklijntjes in 4 gelijke stroken van 45 x 4cm.

werkwijze

Naai op steeklengte 3.
Hecht begin en einde.

STAP 1 - DE STRIKLINTJES

- Neem de katoenen strook van 45 x 4cm.
- Plooi of strijk 1cm katoen langs beide zijden van de strook om.
- Plooi het geheel dubbel en naai smal op de rand.
- Aan het uiteinde plooi je het katoen 0,5cm naar binnen.
- Naai ook het uiteinde vast.
- De afgewerkte breedte is 1cm.
(Je kan ook uiteraard aangekocht katoenen lint gebruiken)

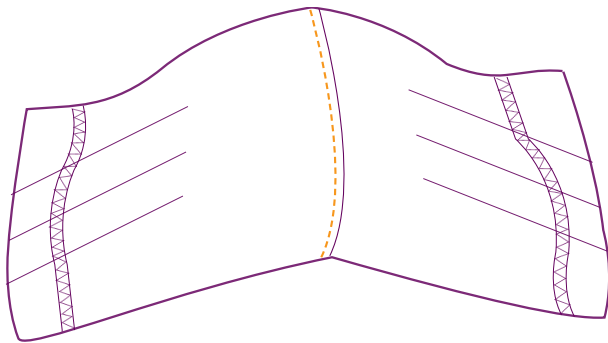
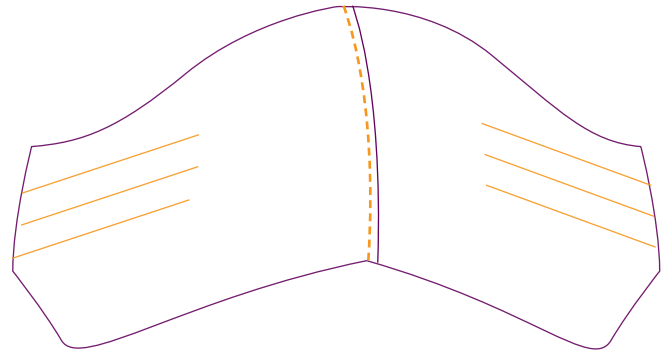


STAP 2

- Leg de '2' buitenmaskers met de goede kanten op elkaar.
- Naai de middennaad op 1cm.
- Doe hetzelfde met de '2' binnenmaskers.

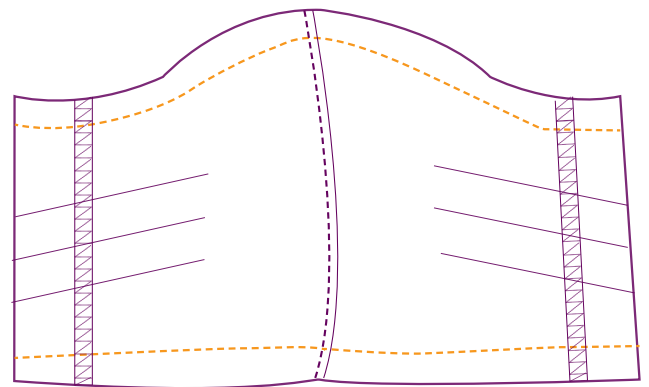
STAP 3

- Knip de naadwaarde tot op 4mm weg.
- Vouw de op elkaar genaaide stoffen open.
- Leg de naden naar één kant.
- Voorzie plooien op de gemarkeerde plaatsen.
- Doe dit voor buiten- en binnenmasker.



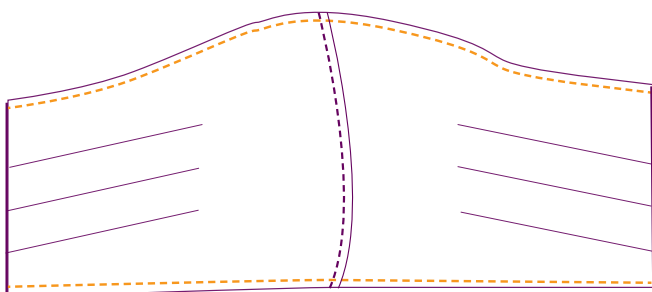
STAP 4

- Leg binnen- en buitenmasker met de goede kanten op elkaar.
- Zorg dat de middennaad mooi op elkaar ligt.



STAP 5

- Naai de boven- en onderkant vast op 1cm.

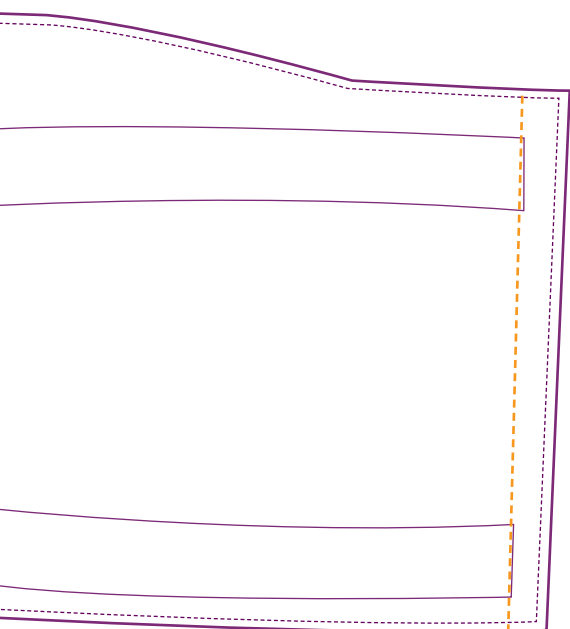
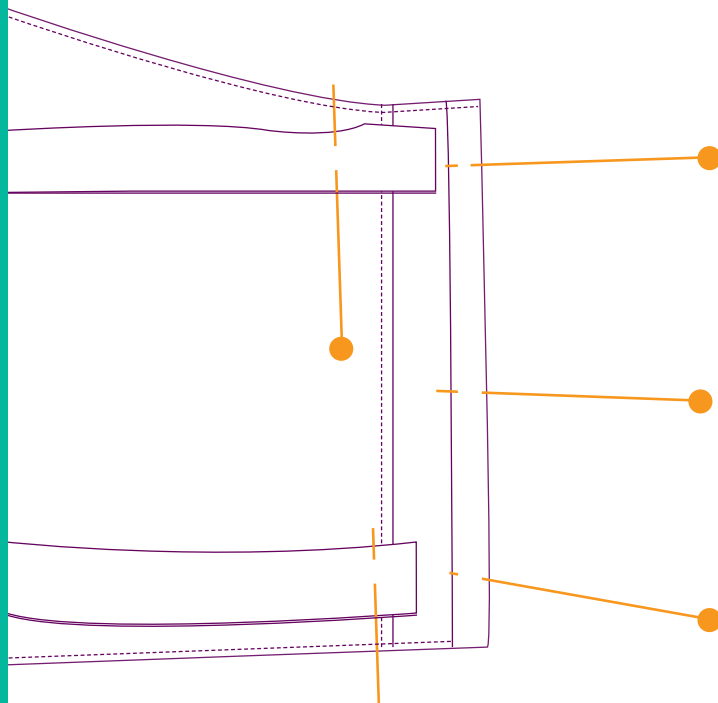


STAP 6

- Keer het masker om en stik de naden op de rand door.

STAP 7

- Speld de striklijntjes (volgens de tekens op het binnenmasker) 1cm over de rand.
- Plooi of strijk de rand van het buitenmasker 1cm om.

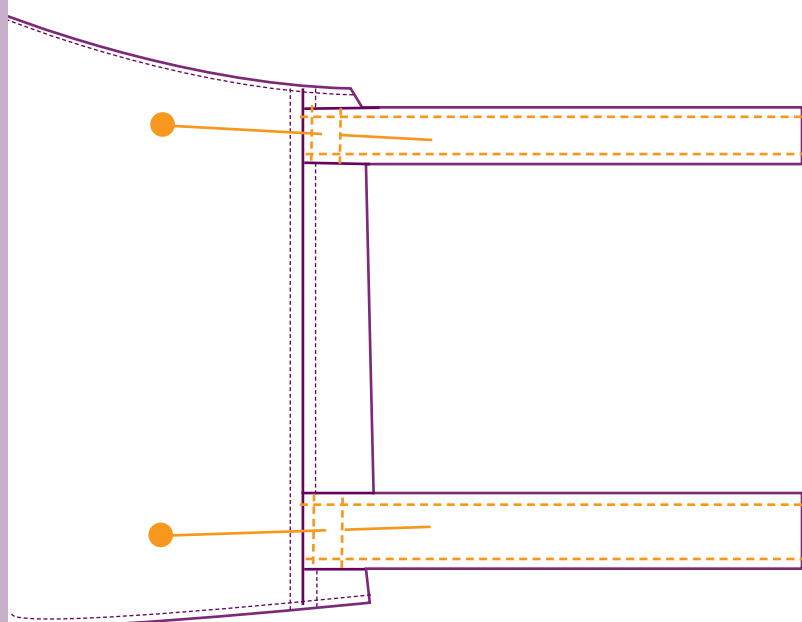


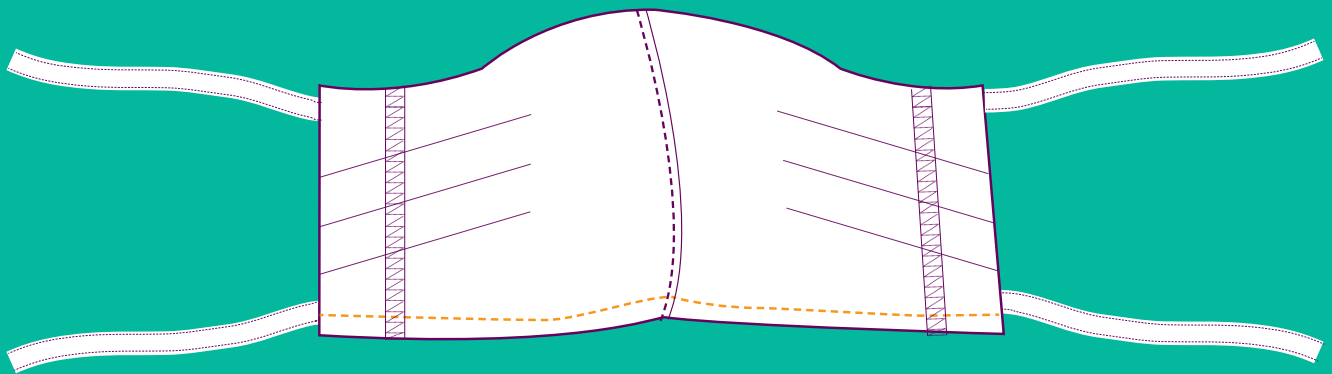
STAP 8

- Plooi de buitenrand nogmaals 1cm om. Deze komt dan tegen de rand van het binnenmasker te liggen.
- Naai van boven tot onder vast.

STAP 9

- Plooi de striklijntjes naar buiten.
- Zet langs de goede kant stevig vast.





HET 'SNOER CORONA DE MOND'MASKER

handleiding