

Praktische info

Aanmelding

U kan uw kind aanmelden via onze website www.uza.be/cos.

Doelgroep

Wij richten ons tot baby's en jonge kinderen met ontwikkelings- en gedragsproblemen.

Wachttijd

Het aantal onderzoeken dat we per jaar kunnen doen, is beperkt. Hierdoor is er een wachttijd van meerdere maanden.

Onderzoeksmomenten

Het gesprek en de onderzoeken vinden plaats in het COS en zijn verspreid over meerdere dagen.

Het Centrum voor Ontwikkelingsstoornissen

Contact



Prins Boudewijnlaan 43, 2650 Edegem
Tel. 03 436 83 00 - van 8.30 tot 16.30 uur
cos@uza.be
www.uza.be

Bereikbaarheid

Buslijn 32: halte Kattenbroek
Buslijn 141: halte Baron De Celleslaan
Buslijn 130: halte Baron De Celleslaan
Buslijn 135: halte Baron De Celleslaan

> Reken op zo'n 12 min. wandelen tot aan het COS.

Deze folder bevat algemene informatie en is bedoeld als aanvulling op het gesprek met uw zorgverlener.

UZA / Drie Eikenstraat 655 / 2650 Edegem
Tel +32 3 821 30 00 / www.uza.be
Volg ons op facebook  en instagram 

Opgroeien 

Informatiebrochure voor patiënten

COS

Centrum voor ontwikkelingsstoornissen

© UZA, oktober 2023. Niets uit deze brochure mag worden overgenomen zonder uitdrukkelijke toestemming. COS, 2286690





Wie zijn we?

Het Centrum voor Ontwikkelingsstoornissen (COS) onderzoekt ontwikkelings- en gedragsproblemen bij jonge kinderen en geeft advies aan de ouders.

Het COS bestaat uit een multidisciplinair team van artsen, psychologen, logopedisten, kinesisten, en een sociale dienst.

We zijn erkend door het Agentschap Opgroeien. We werken onder de vleugels van het UZA.

Wat doen we?

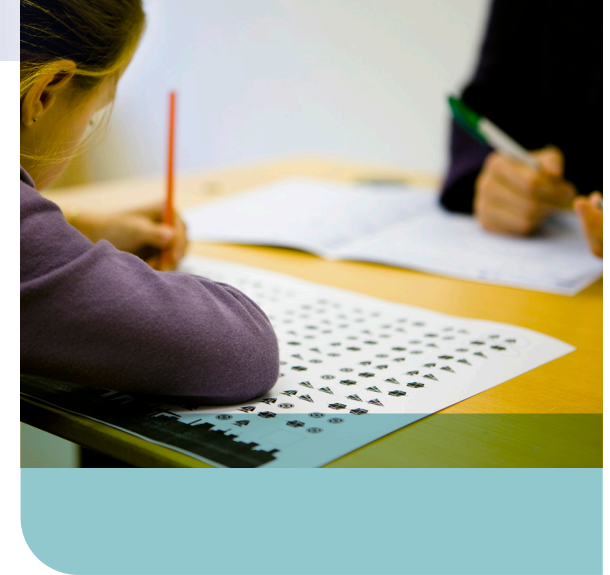
Ons team onderzoekt het functioneren van het kind op verschillende domeinen zoals communicatie, beweging en intelligentie. We brengen de mogelijkheden en beperkingen van het kind in kaart en gaan na of er sprake is van een ontwikkelingsstoornis.

Op basis van de onderzoeksresultaten stellen we indien nodig een diagnose en geven we advies over het meest geschikte hulpaanbod op vlak van begeleiding en behandeling.

We kunnen als multidisciplinair team ook een aanvraagdossier indienen bij de Intersectorale Toegangspoort (ITP) voor zorg, bijstand of begeleiding.

Als ouders dit wensen, helpen we na het onderzoek met toeleiding naar de juiste hulpverlening.

■ *Elk kind ontwikkelt zich op zijn of haar eigen tempo, maar bij sommige kinderen duiken er problemen op in de ontwikkeling of in het gedrag. Dan is extra ondersteuning welkom.*



Hoe verloopt het onderzoek?

Tijdens een eerste gesprek luisteren we naar de zorgen en vragen over de ontwikkeling en het gedrag van het kind.

Na dit gesprek worden diverse onderzoeken gepland.

- De arts heeft een gesprek met de ouders en voert een medisch onderzoek uit bij het kind.
- De psycholoog onderzoekt de verstandelijke mogelijkheden en observeert het gedrag.
- De kinesist bekijkt de motoriek.
- De logopedist evalueert de spraak- en taalontwikkeling en communicatieve vaardigheden.

Na overleg met het team bespreken we de onderzoeksresultaten met de ouders en geven we adviezen over de verdere aanpak en begeleiding van het kind. De ouders ontvangen hiervan een verslag.